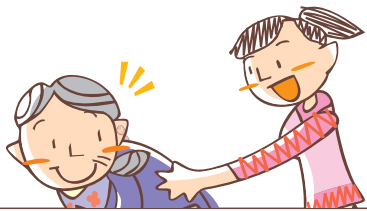


聞こえに不便を感じておられる方との お話について

下記の点に気をつけて頂く事で、よりお話しやすくなる場合があります。
是非、お試しください。

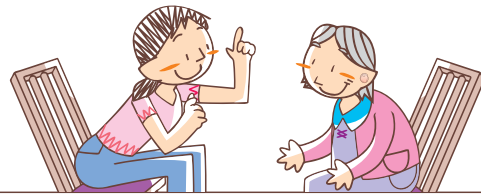
✓ 聞き手の注意を引いて話す

聞く準備が出来ていないと、聞き逃しが
増えて内容が伝わりにくくなる事があります。



✓ 正面から話す

耳元からお話せず、正面からお話の方が
理解していただきやすくなります。



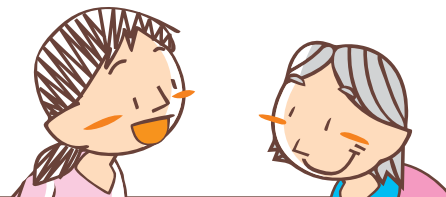
✓ 話をするときは作業を止め、 向き合って話す

何かをしながらの会話では、顔や口元が見えにくく
こちらからの話が理解しにくくなります。



✓ 口の動きがわかる距離から話す

音だけではなく、口の動きも見えると
理解していただきやすくなります。



✓ マスク等、顔を隠すモノは外して話す

音の進行を妨げるモノがあると、
声がきれいに伝わりにくくなります。



✓ ゆっくり、はっきりと話す

声の大きさよりも会話のスピードが大切です。
言葉の”間”を広くとってお話してください。



✓ 分かりやすい言葉にかえて話す

例えば、7時を「シチジ」⇒「ナナジ」など、
違う言い方へ変えてお話してみてください。



シチジ → ナナジ

✓ 出来る限り、静かな環境で話す

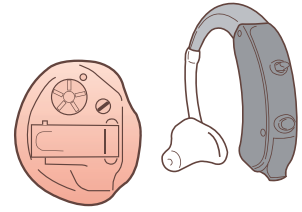
様々な環境の中から、必要な音を探すことが
苦手になっておられます。周囲の音に注意してください。



…もし、実践いただいても会話が困難な場合は
一度補聴器のご相談をされてはいかがでしょうか？

耳元での大きな声が、やっと聞こえる程度なら聴覚障害の手帳取得が可能かもしれません。
(詳しくは、裏面に表示してあります最寄の店舗へご相談ください。)

聞こえや補聴器のお悩みは お気軽にご相談ください!



川村義肢株式会社 補聴器専門店
アイドセンター

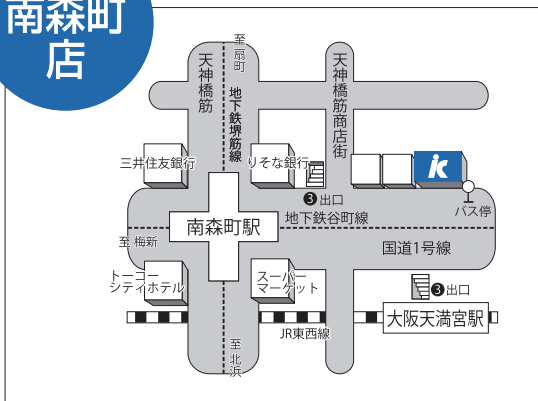
認定補聴器専門店



財団法人ラウクアイド協会

お問合せ窓口 **06 (6421) 0332**

南森町店



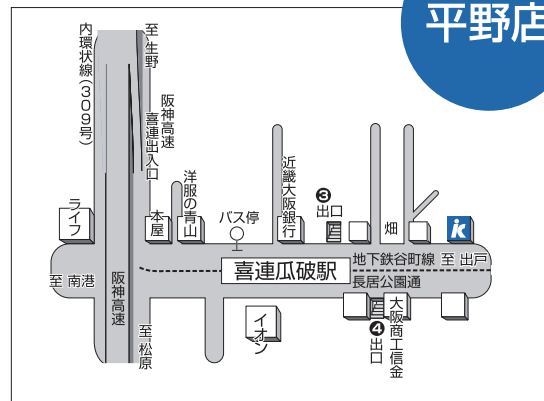
〒530-0041 大阪市北区天神橋2-北1-4

TEL.06(6358) 4629 FAX.06 (6358) 4160

営業時間 10:00~17:30

定休日 水・GW・お盆・年末年始

平野店



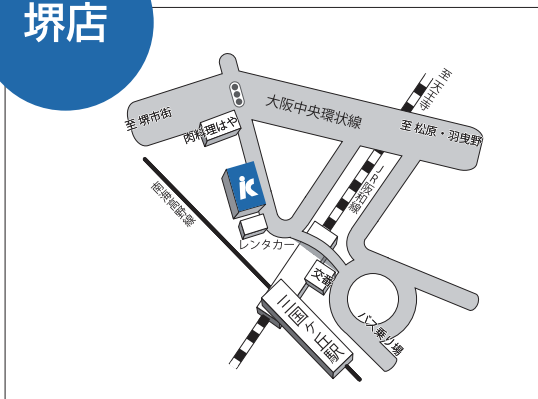
〒547-0027 大阪市平野区喜連4-8-67

TEL.06 (6799) 3341 FAX.06 (6799) 3349

営業時間 10:00~17:30

定休日 水・GW・お盆・年末年始

堺店



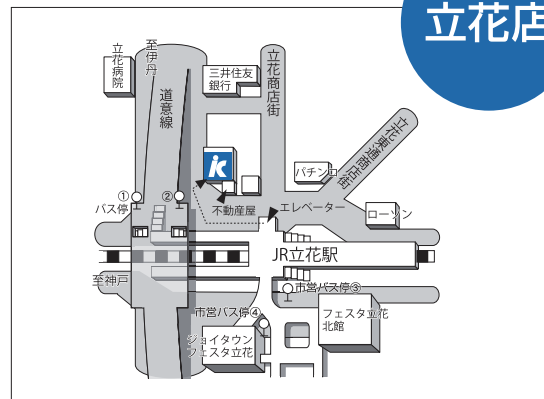
〒590-0026 堺市堺区向陵西町4-10-8-101

TEL.072 (229) 9733 FAX.072 (229) 9734

営業時間 10:00~17:30

定休日 日・祝・GW・お盆・年末年始

立花店



〒661-0025 兵庫県尼崎市立花町1-4-2

TEL.06 (6421) 0332 FAX.06 (6421) 9833

営業時間 10:00~17:30

定休日 日・祝・GW・お盆・年末年始